

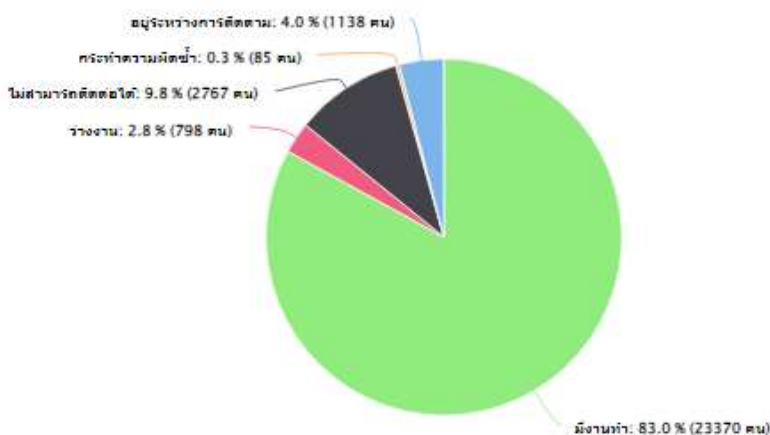
ข้อมูลการเข้าใช้บริการศูนย์ประสานงานและส่งเสริมการมีงานทำ (CARE)
 ประจำปีงบประมาณ พ.ศ. ๒๕๖๕ (ผู้เข้าใช้บริการตั้งแต่ ๑ ต.ค. ๖๔ - ๓๑ ส.ค. ๖๕)

รายละเอียดตามแบบฟอร์มการรายงาน	ผู้ต้องขัง (คน)	ผู้พ้นโทษ (คน)	ญาติ/อื่นๆ (คน)	รวมทั้งสิ้น (คน)	หมายเหตุ
๑. จำนวนผู้เข้าใช้บริการ (คน)	๒๐,๙๙๗	๔๔,๗๒๓	๖,๑๙๓	๗๑,๙๑๓	
๒. การให้ความช่วยเหลือของศูนย์ CARE					
๒.๑ ด้านการมีงานทำ	๒๗๘	๔๖๑	๓	๗๔๒	
- การนำ ผตช. ออกไปฝึกวิชาชีพในสถานประกอบการ	๒๗๘			๒๗๘	
- โครงการจ้างงานคืนคนดีสู่สังคม		๑๙๗		๑๙๗	
- ได้รับการจ้างงานอื่นๆ (ประสานโดยศูนย์ CARE)		๒๖๔	๓	๒๖๗	
๒.๒ การแนะนำแหล่งงาน/ตำแหน่งงานว่าง	๑๓,๖๕๕	๒๓,๐๐๒	๓๘๗	๓๗,๐๔๔	
๒.๓ ผู้ได้รับทุนประกอบอาชีพ (ทุนนายแพทย์ปราเสริฐฯ, ทุนมูลนิธิ, ทุน ป.ป.ส., ทุน พ.ม. ฯลฯ)		๒๓		๒๓	
๒.๔ การให้การสงเคราะห์ด้านต่างๆ	๗,๐๖๔	๒๑,๒๓๗	๕,๘๐๓	๓๔,๑๐๔	
- ค่าพาหนะกลับภูมิลำเนา		๗,๖๗๘		๗,๖๗๘	
- ทุนการศึกษาบุตรผู้ต้องขัง		๒๒๔		๒๒๔	
- ที่พักอาศัยภายหลังพ้นโทษ					
- ด้านการรักษาพยาบาล	๓๘๕	๕๐๖		๘๙๑	
- การสงเคราะห์ด้านอื่นๆ	๖,๖๗๙	๑๒,๘๒๙	๕,๘๐๓	๒๕,๓๑๑	
เรือนจำ/ทัณฑสถานรายงานสถิติผู้เข้าใช้บริการประจำปีงบประมาณ พ.ศ. ๒๕๖๕ ข้อมูล ณ วันที่ ๓๑ สิงหาคม ๒๕๖๕					

หมายเหตุ เรือนจำ/ทัณฑสถาน จะรายงานสถิติผู้เข้าใช้บริการศูนย์ CARE เดือนละ ๑ ครั้ง โดยในปีงบประมาณ พ.ศ. ๒๕๖๕ เริ่มนับสถิติใหม่ ตั้งแต่วันที่ ๑ ตุลาคม ๒๕๖๔ เป็นต้นไป

ความคืบหน้าการติดตามผู้พ้นโทษด้วยระบบ CARE Support

ผลการติดตามผู้พ้นโทษด้วย ระบบรายงานผลการพัฒนาและส่งเสริมอาชีพผู้พ้นโทษ/ผู้ถูกคุมประพฤติ หรือ CARE Support ประจำปีงบประมาณ พ.ศ.๒๕๖๕ (ตั้งแต่วันที่ ๑ ต.ค.๖๔ - ๓๑ ส.ค. ๖๕) พบว่ามีผู้พ้นโทษ ได้รับการติดตามโดยศูนย์ประสานงานและส่งเสริมการมีงานทำ (ศูนย์ CARE) ของกรมราชทัณฑ์ดังนี้



สถานะด้านการมีงานทำของผู้ต้องขัง		
สถานะ	จำนวน (คน)	คิดเป็นร้อยละ
๑. มีงานทำ	๒๓,๓๗๐	๘๓.๐
๒. อยู่ระหว่างการติดตาม	๑,๑๓๘	๔.๐
๓. ไม่สามารถติดต่อได้	๒,๗๖๗	๙.๘
๔. ว่างงาน	๗๙๘	๒.๘
๕. กระทำผิดซ้ำ	๘๕	๐.๔
รวมทั้งสิ้น	๒๘,๑๕๘	๑๐๐