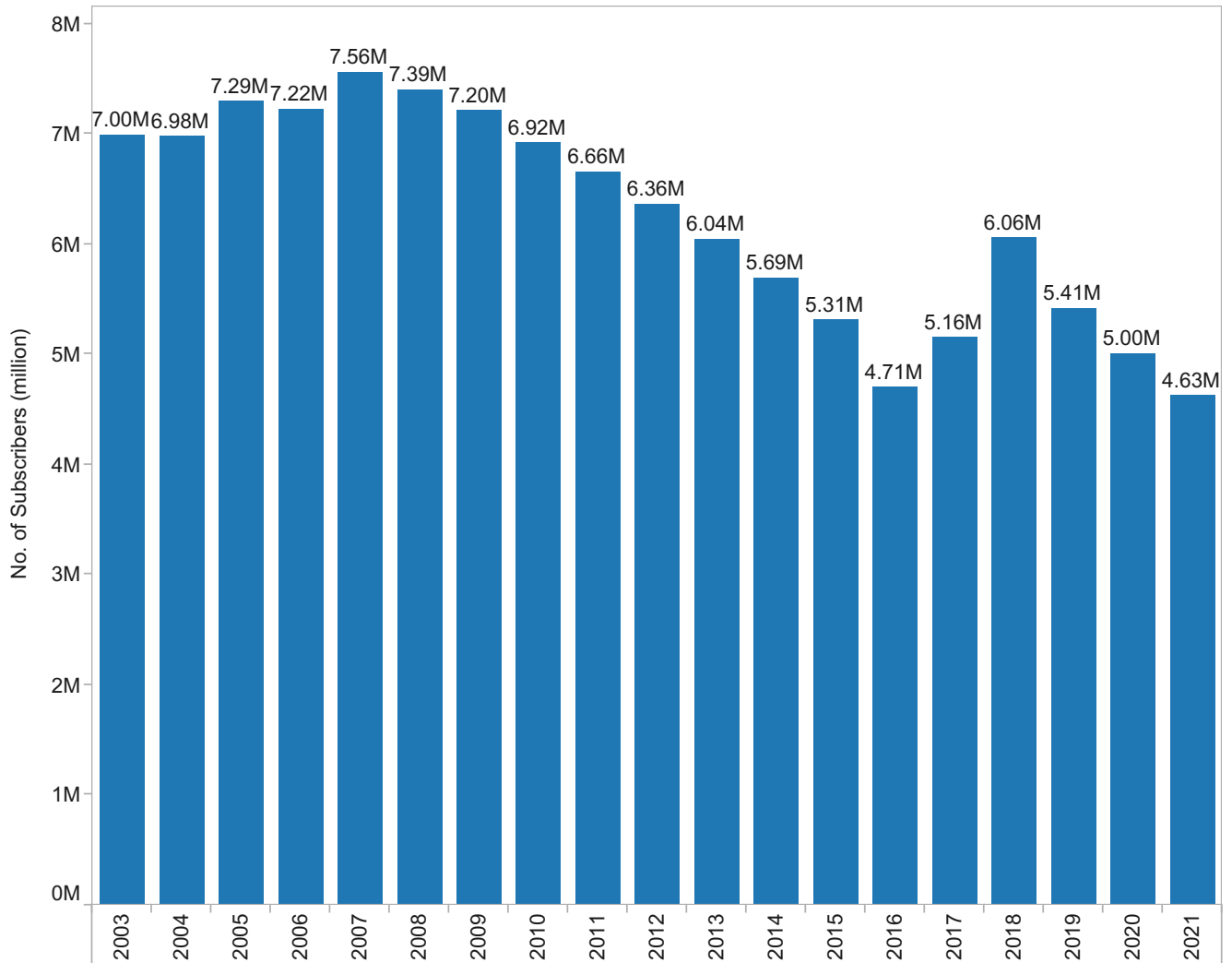


Fix Line Subscribers



หมายเหตุ : ปรับปรุงข้อมูลจำนวนเลขหมายโทรศัพท์ประจำที่ที่มีผู้ใช้งานตั้งแต่ปี 2017
ข้อมูล ณ วันที่ 15 ก.พ. 65

Summary Chart

Summary Table

Fix Line Subscribers

	Q1	Q2	Q3	Q4
2003				7.00M
2004				6.98M
2005				7.29M
2006				7.22M
2007			6.04M	7.56M
2008	7.47M	7.47M	7.20M	7.39M
2009	7.36M	7.29M	7.25M	7.20M
2010	7.13M	7.11M	7.03M	6.92M
2011	6.94M	6.86M	6.76M	6.66M
2012	6.58M	6.52M	6.45M	6.36M
2013	6.29M	6.20M	6.12M	6.04M
2014	5.97M	5.87M	5.77M	5.69M
2015	5.60M	5.51M	5.42M	5.31M
2016	5.20M	5.06M	4.92M	4.71M
2017	5.41M	5.17M	5.13M	5.16M
2018	6.79M	6.76M	6.27M	6.06M
2019	8.77M	8.64M	8.64M	5.41M
2020	5.32M	5.22M	5.10M	5.00M
2021	4.93M	4.80M	4.72M	4.63M

หมายเหตุ ปรับปรุงข้อมูลจำนวนเลขหมายโทรศัพท์ประจำที่ที่มีผู้ใช้งานตั้งแต่ปี 2017
ข้อมูล ณ วันที่ 15 ก.พ. 65