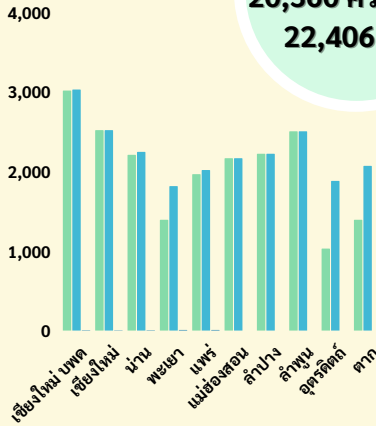


สถิติงานสงเคราะห์เด็กในครอบครัวยากจน (จำนวนครอบครัวและราย) ปีงบประมาณ 2564

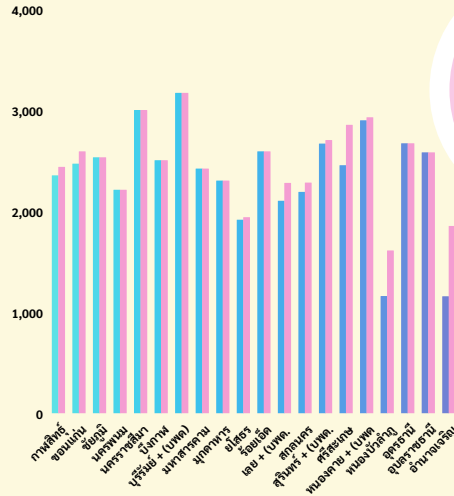
ภาคเหนือ

20,360 ครอบครัว
22,406 ราย



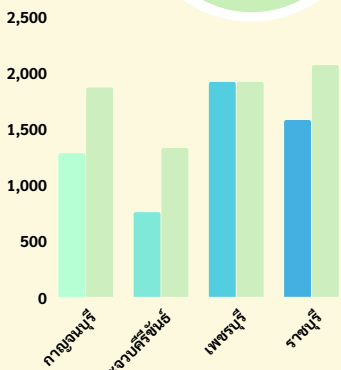
ภาคตะวันออกเฉียงเหนือ

47,399 ครอบครัว
49,511 ราย



ภาคตะวันตก

5,523 ครอบครัว
7,167 ราย

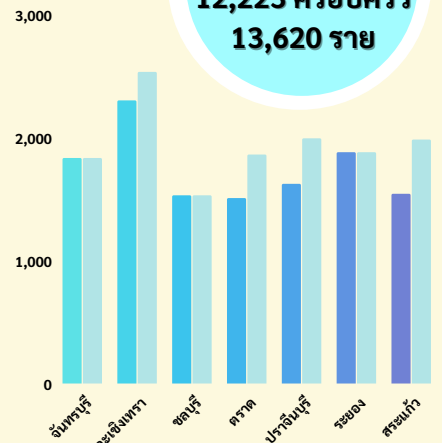


จำนวนครอบครัวและรายรวมทั้งประเทศ

143,572 ครอบครัว
164,954 ราย

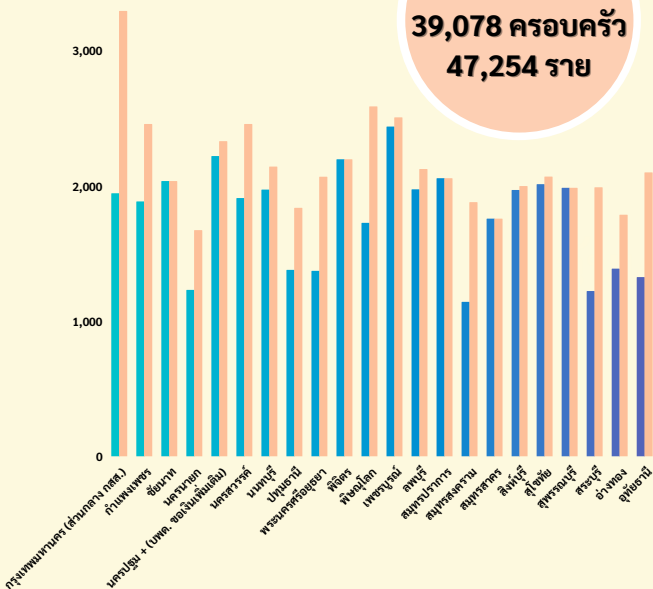
ภาคตะวันออก

12,223 ครอบครัว
13,620 ราย



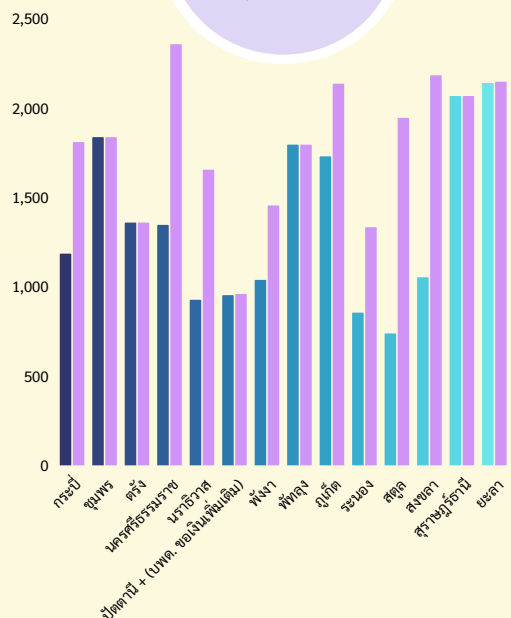
ภาคกลาง

39,078 ครอบครัว
47,254 ราย

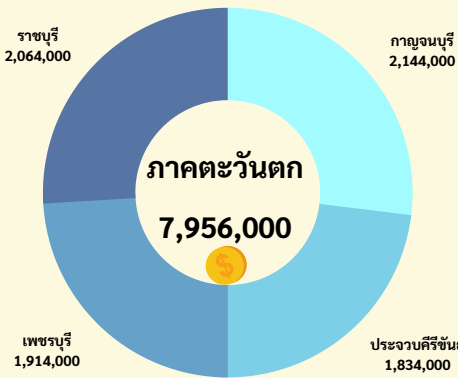
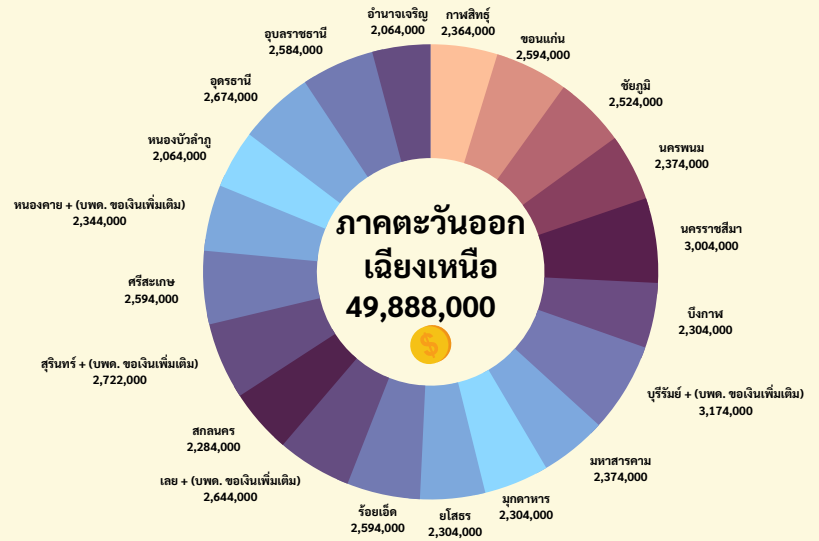
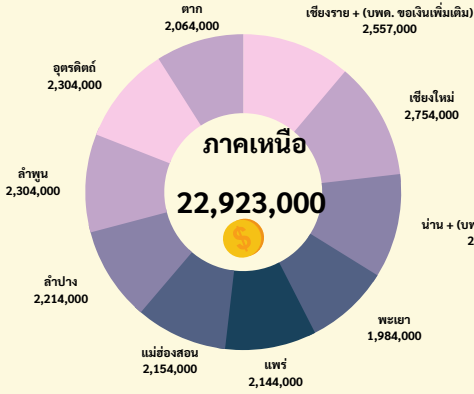


ภาคใต้

18,989 ครอบครัว
24,996 ราย



สถิติงานสงเคราะห์เด็กในครอบครัวยากจน จำนวนเงิน (ล้านบาท) ปีงบประมาณ 2564



จำนวนเงินรวมทั้งประเทศ
174,270,000 (ล้านบาท)

