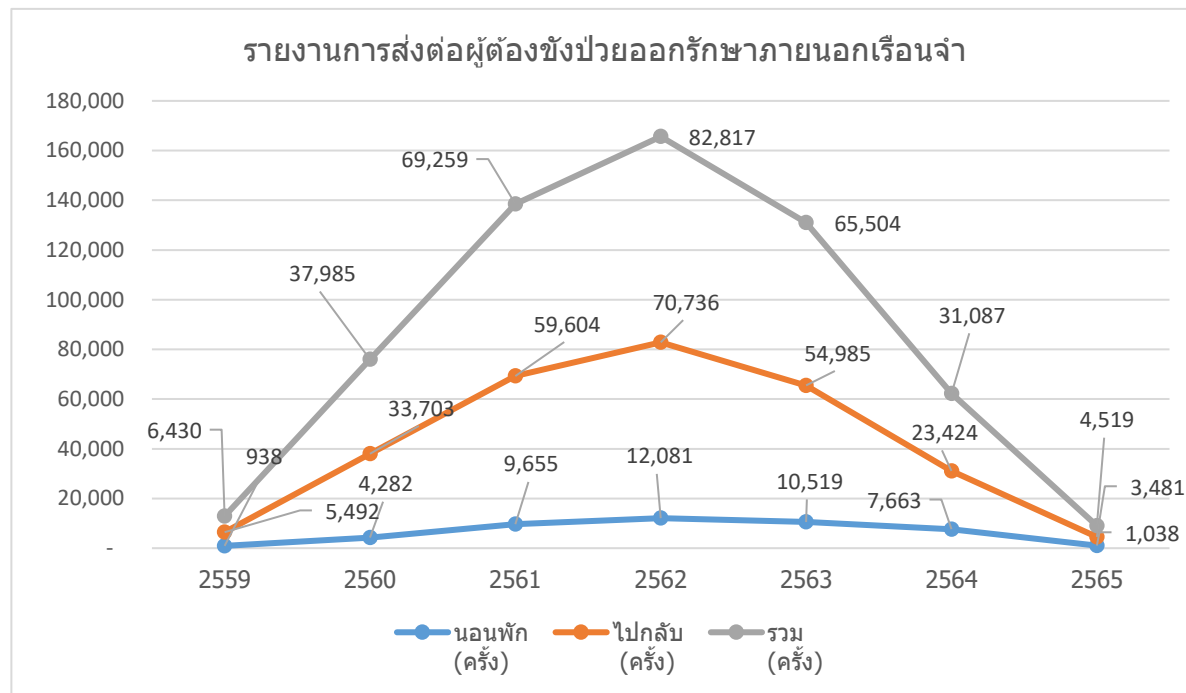


รายงานการส่งต่อผู้ต้องขังป่วยออกรักษาภายนอกเรือนจำ
(ปี พ.ศ.2559 - ปี พ.ศ.2565)

ประจำปี	นอนพัก (ครั้ง)	ไปกลับ (ครั้ง)	รวม (ครั้ง)
2559	938	5,492	6,430
2560	4,282	33,703	37,985
2561	9,655	59,604	69,259
2562	12,081	70,736	82,817
2563	10,519	54,985	65,504
2564	7,663	23,424	31,087
2565	1,038	3,481	4,519

ปี 2565 ข้อมูลเดือนมกราคม - มีนาคม 2565



ข้อมูล ณ วันที่ 18 เมษายน 2565
กลุ่มงานส่งเสริมการรักษพยาบาล
กองบริการทางการแพทย์ กรมราชทัณฑ์