



- 🔍 สถานการณ์คนพิการ
- 📊 สาเหตุความพิการ
- 👤 บริการกู้ยืม
- 📍 บริการสุขภาพ
- 🎓 การศึกษา
- 🏢 การจ้างงาน
- 📍 ศูนย์บริการ
- 📊 สถิติคนพิการ

ประเภทคนพิการ

All

ภูมิภาค

All

จังหวัด

All

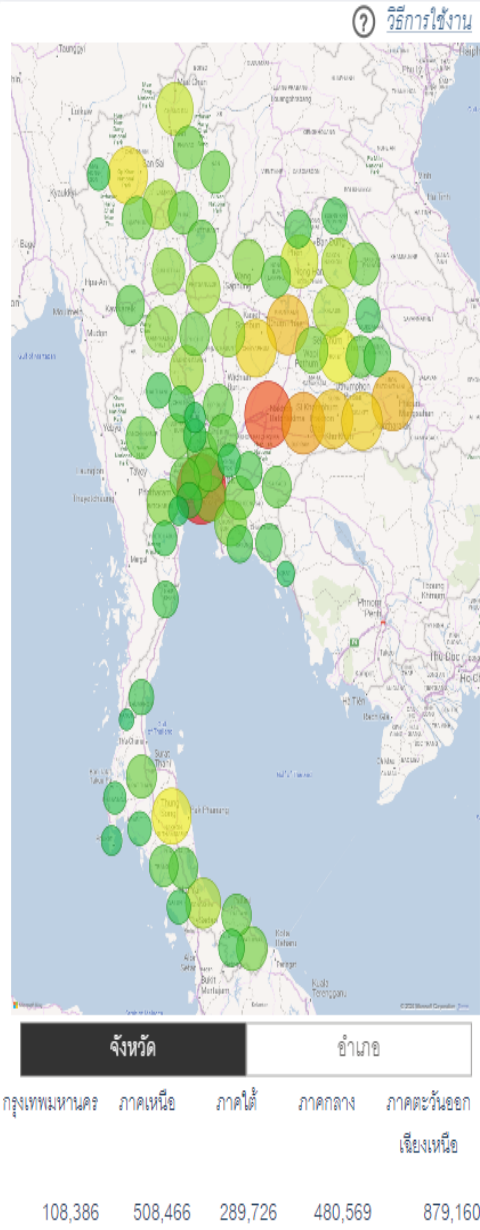
อำเภอ

All

🌞 โหมดปกติ

☀️ โหมดตาบอดสี

ข้อมูล ณ วันที่ 08/01/2567



ประเทศไทย

2,266,307

จำนวนคนพิการในประเทศ

คิดเป็น

3.43%

ของประชากรไทย



เพศหญิง

1,089,848

48.09%



เพศชาย

1,176,459

51.91%

แบ่งตามอายุ

วัยแรกเกิด 0-6 ปี

12,313

0.54%

วัยเด็ก 6-15 ปี

67,517

2.98%

วัยแรงงาน 15-60 ปี

862,867

38.07%

สูงอายุ 60 ปีขึ้นไป

1,323,609

58.40%

ประเภทของคนพิการ



184,403

พิการทางการเห็น

8.14%



420,698

พิการทางการได้ยิน/สื่อความหมาย

18.56%



1,172,834

พิการทางการเคลื่อนไหว/ทางร่างกาย

51.75%



171,831

พิการทางจิตใจ/พฤติกรรม

7.58%



150,044

พิการทางสติปัญญา

6.62%



16,508

ความพิการทางการเรียนรู้

0.73%



22,536

ความพิการทางออกัสติก

0.99%



127,453

พิการมากกว่า 1 ประเภท

5.62%



สาเหตุความพิการ



สถานการณ์คนพิการ

สาเหตุความพิการ

บริการกู้ยืม

บริการสุขภาพ

การศึกษา

การจ้างงาน

ศูนย์บริการ

สถิติคนพิการ

ภูมิภาค

All

จังหวัด

All

อำเภอ

All

เขต/ตำบล

All

โหมคปกติ

โหมคตาบอดสี

ข้อมูล ณ วันที่ 08/01/2567

ประเทศไทย

879,183

38.79%

จำนวนคนพิการทราบสาเหตุ

สัดส่วน



เพศชาย

456,043

51.87%



เพศหญิง

423,140

48.13%

ประเทศไทย

1,387,124

61.21%

จำนวนคนพิการไม่ระบุสาเหตุ

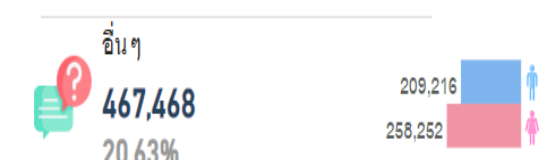
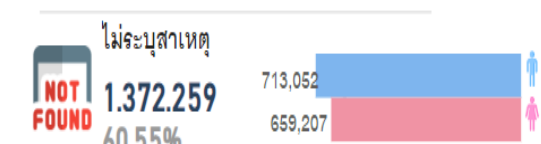
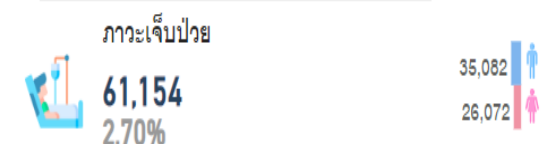
สัดส่วน



เปรียบเทียบสาเหตุความพิการตามประเภทความพิการ

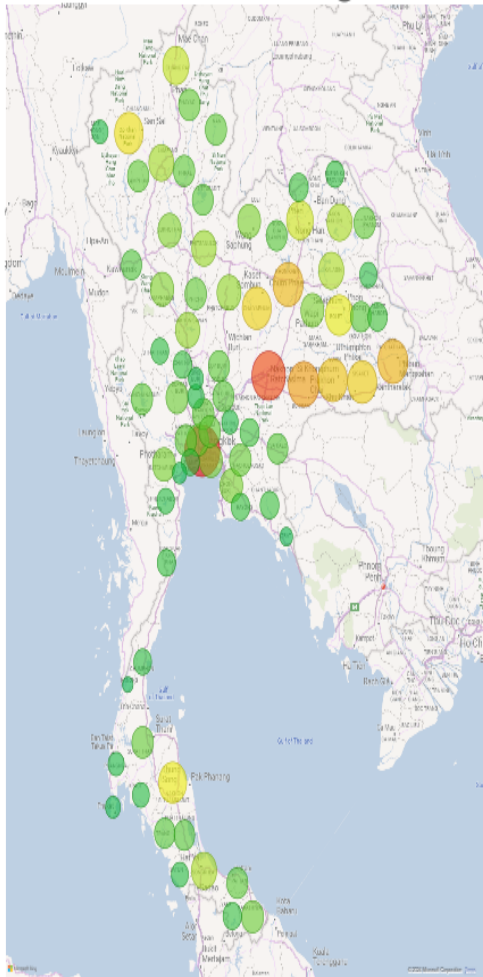
ประเภทความพิการ	พันธุกรรม	อุบัติเหตุ	โรคติดเชื้อ	ภาวะเจ็บป่วย	มากกว่า 1 สาเหตุ	ไม่ระบุสาเหตุ	อื่นๆ	รวม
ทางการเห็น	2,749	8,775	4,023	278	5	121,196	47,377	184,403
ทางการได้ยินหรือสื่อความหมาย	1,270	2,356	6,651	166	4	374,041	36,210	420,698
ทางการเคลื่อนไหวหรือทางร่างกาย	4,521	170,737	28,418	60,306	6	569,271	339,575	1,172,834
ทางจิตใจหรือพฤติกรรม	846	1,995	550	192	1	137,740	30,507	171,831
ทางสติปัญญา	4,267	1,309	576	212	6	133,494	10,180	150,044
ทางการเรียนรู้	181	131	30	-	1	14,985	1,180	16,508
ทางออทิสติก	281	22	25	-	-	21,511	697	22,536
พิการมากกว่า 1 ประเภท	2	-	1	-	-	125,685	9	125,699
ไม่ระบุประเภทความพิการ	1	1	-	-	-	12	1,740	1,754
รวม	14,118	185,326	40,274	61,154	125,708	1,372,259	467,468	2,266,307

สาเหตุความพิการ





วิธีการใช้งานแผนที่



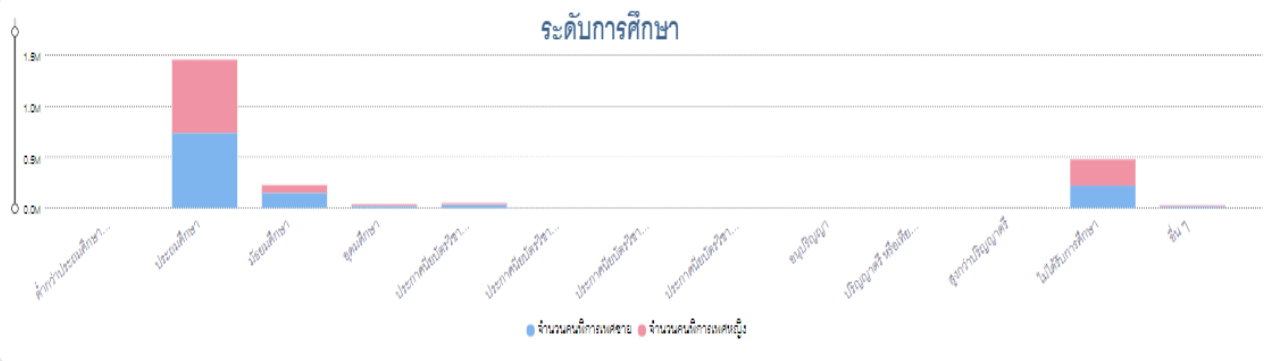
จังหวัด	อำเภอ
กรุงเทพมหานคร	ภาคเหนือ
ภาคเหนือ	ภาคใต้
ภาคใต้	ภาคกลาง
ภาคกลาง	ภาคตะวันออก
ภาคตะวันออก	เชียงใหม่
เชียงใหม่	

ประเทศไทย
2,266,307
คนพิการที่ได้รับการศึกษา

คิดเป็น
100.00%
ของคนพิการทั่วประเทศ

เพศหญิง
1,089,848 | 48.09%

เพศชาย
1,176,459 | 51.91%



ตารางเปรียบเทียบระดับการศึกษา จำแนกตามประเภทความพิการ

ระดับการศึกษา	ทางการเห็น	ทางการได้ยินหรือ สื่อความหมาย	ทางการเคลื่อนไหว หรือทางร่างกาย	ทางจิตใจหรือ พฤติกรรม	ทางสติ ปัญญา	ทางการ เรียนรู้	ทางการ สติ	ทางการ มากกว่า 1 ประเภท	ไม่ระบุประเภท ความพิการ	รวม
ต่ำกว่าประถมศึกษาตอนต้น	253	340	767	132	355	2	3	180	7	2,039
ประถมศึกษา	126,956	280,821	801,083	103,163	66,201	9,927	7,631	55,701	100	1,451,583
มัธยมศึกษา	13,811	33,460	118,720	30,060	12,102	2,403	2,401	10,209	26	223,192
อุดมศึกษา	2,353	7,873	19,312	3,556	201	62	232	1,245	2	34,836
ประกาศนียบัตรวิชาชีพ ปวช. ปวส. ปวท.	2,533	7,219	27,361	6,194	769	254	235	1,853	2	46,420
ประกาศนียบัตรวิชาการศึกษา	-	2	2	-	-	-	-	1	-	5
ประกาศนียบัตรวิชาการศึกษาระดับสูง	2	2	10	2	-	-	-	-	-	16
ประกาศนียบัตรวิชาชีพครูเทคนิคชั้นสูง (ปทส.)	36	123	392	67	13	3	3	21	-	658
อนุปริญญา	8	25	76	18	2	1	-	6	-	136
รวม	184,403	420,698	1,172,834	171,831	150,044	16,508	22,536	125,699	1,754	2,266,307

- สถานการณ์คนพิการ
- สาเหตุความพิการ
- บริการกู้ยืม
- บริการสุขภาพ
- การศึกษา
- การจ้างงาน
- ศูนย์บริการ
- สถิติคนพิการ

- ภูมิภาค
- All
- จังหวัด
- All
- อำเภอ
- All
- เขต/ตำบล
- All

- โหมดปกติ
- โหมดตาบอดสี