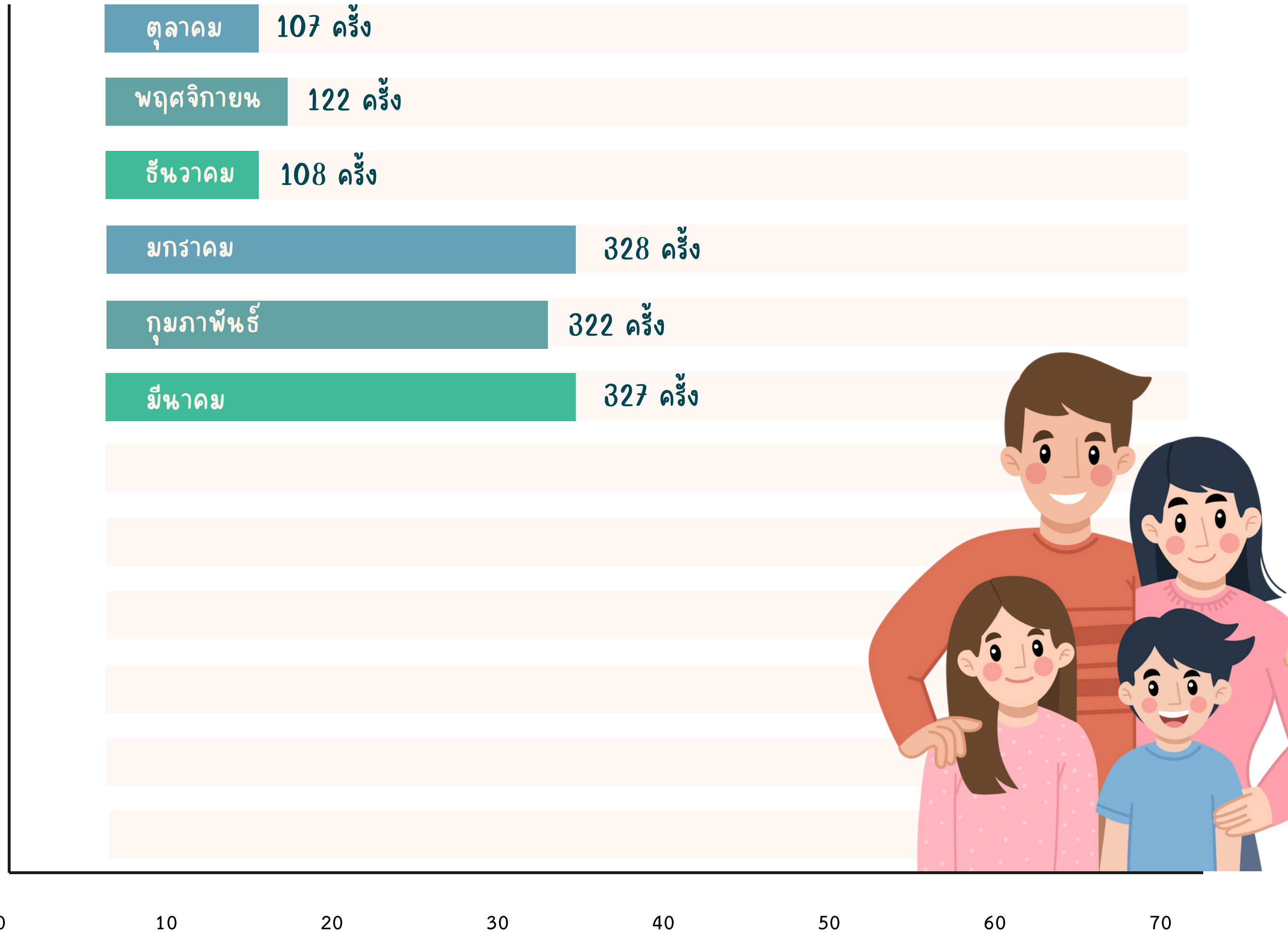


สถิติ ผู้เข้าชม เว็บไซต์

ตั้งแต่ 1 ตุลาคม 2566 - 31 มีนาคม 2567



สถิติ การตั้งกระทู้

ตั้งแต่ 1 ตุลาคม 2566 - 31 มีนาคม 2567

87 กระทู้

เรื่องครอบครัว จำนวน 40 กระทู้

กฎหมายด้านครอบครัว จำนวน 17 กระทู้

ความรุนแรงในครอบครัว จำนวน 7 กระทู้

การดูแลเด็กและวัยรุ่น จำนวน 7 กระทู้

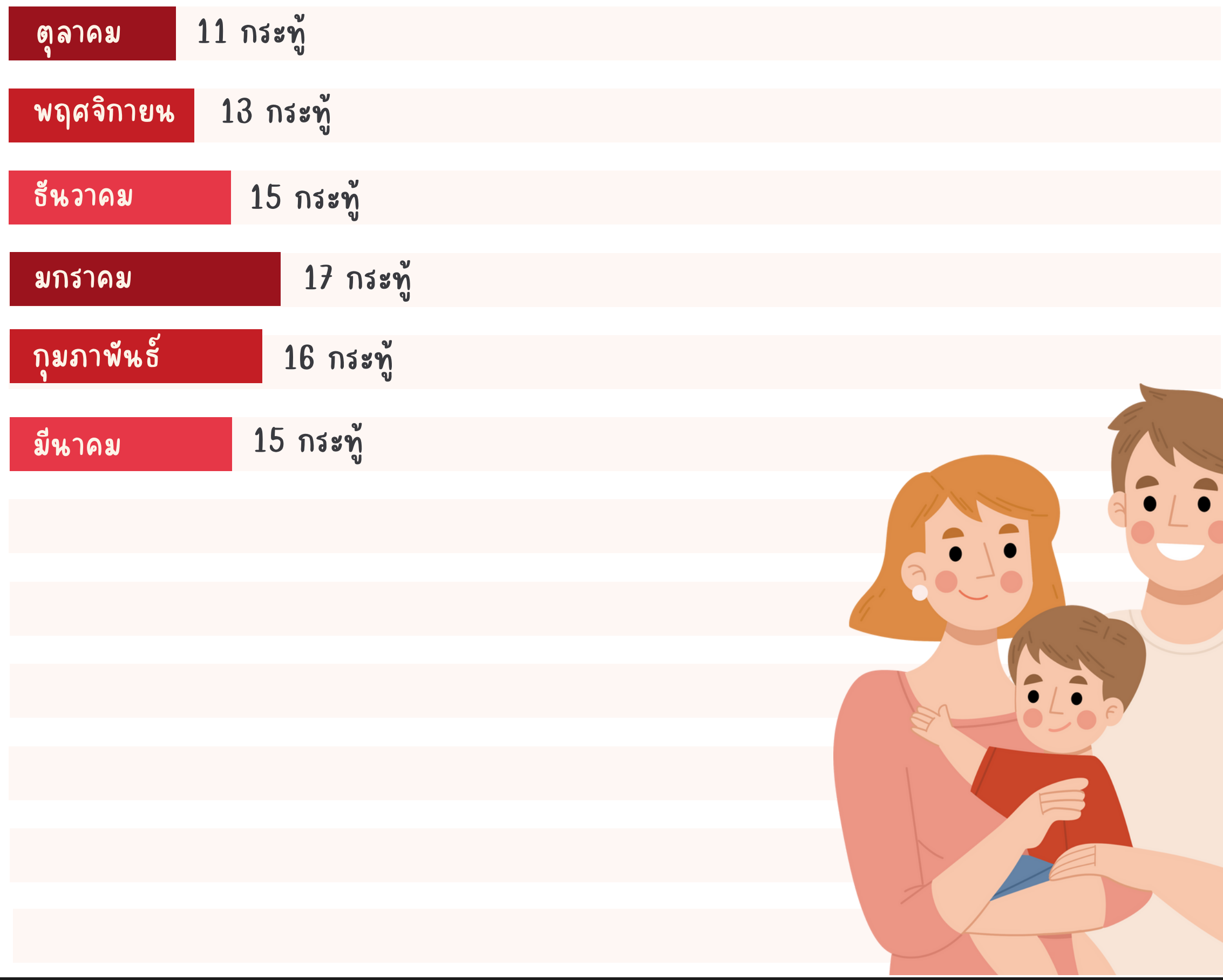
เรื่องแก๊งค์ จำนวน 3 กระทู้

Talk with teen เพื่อนที่ไว้ใจ จำนวน 0 กระทู้

สวัสดิการด้านครอบครัวแม่เลี้ยงเดี่ยว จำนวน 8 กระทู้

ด้านการจัดหางาน จำนวน 4 กระทู้

Gender Voices จำนวน 1 กระทู้



0 10 20 30 40 50 60 70

สรุปประเด็นการขอรับบริการระบบเพื่อนครอบครัว FAMILY LINE

ตั้งแต่ 1 ตุลาคม 2566 - 31 มีนาคม 2567



สัมพันธภาพ
ในครอบครัว
จำนวน 26 กรณี



การหย่า
จำนวน 6 กรณี



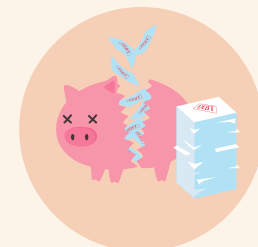
ความรุนแรง
ในครอบครัว
จำนวน 6 กรณี



กฎหมาย
ครอบครัว
จำนวน 14 กรณี



การนอกใจ
คู่สมรส
จำนวน 4 กรณี



ปัญหา
หนี้สิน
จำนวน 5 กรณี



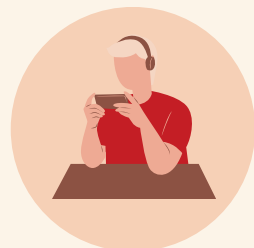
การเลี้ยงดู
เด็กและวัยรุ่น
จำนวน 5 กรณี



ปัญหา
แม่เลี้ยงเดี่ยว
จำนวน 2 กรณี



สมาชิกครอบครัว
ติดเหล้า/สารเสพติด
จำนวน 4 กรณี



สมาชิกครอบครัว
ติดเกม/การพนัน
จำนวน 0 กรณี



หางาน
รายได้ อาชีพ
จำนวน 6 กรณี



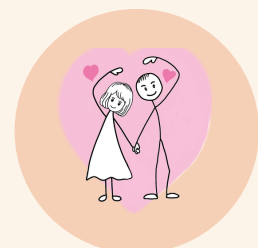
สวัสดิการ
ครอบครัว
จำนวน 2 กรณี



สมาชิกครอบครัว
เป็นโรคซึมเศร้า
จำนวน 1 กรณี



กฎหมายอื่น
(หมิ่นประมาท/ฉ้อโกง)
จำนวน 0 กรณี



ความรักวัยรุ่น
เพศสัมพันธ์ในวัยรุ่น
จำนวน 0 กรณี



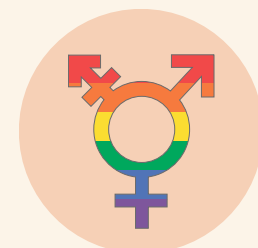
ปัญหาความเครียด
สุขภาพ/อารมณ์
จำนวน 6 กรณี



ปัญหาเพศสัมพันธ์
ในชีวิตคู่
จำนวน 0 กรณี



การถูกล่วงละเมิด
ทางเพศ
จำนวน 0 กรณี



ความหลากหลาย
ทางเพศ
จำนวน 1 กรณี



LINE @Linefamily

