



วิกฤตสถานการณ์ สังคมสูงวัยในล้านนา

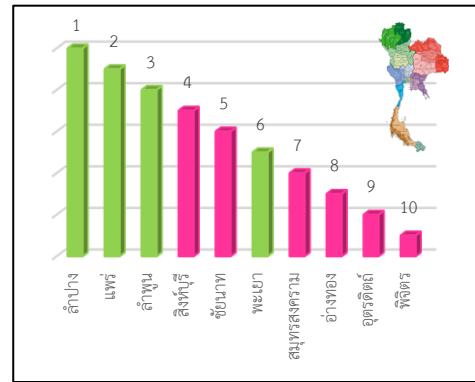
(เชียงใหม่ , แม่ฮ่องสอน , ลำพูน , ลำปาง , เชียงราย , พะเยา , แพร่ , น่าน)



10 จังหวัดที่มีสัดส่วนผู้สูงอายุมากที่สุด / ลำดับประเทศ ปี 2565

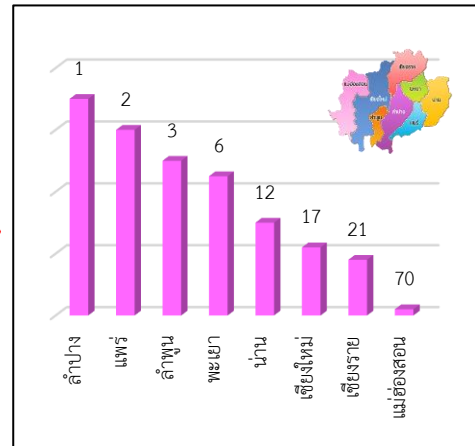
จังหวัด	ประชากรรวม ปี 2565	ผู้สูงอายุ 60 ปีขึ้นไป	สัดส่วน/ประชากรรวม (%)	ลำดับประเทศ
ลำปาง	718,790	192,334	26.76	1
แพร่	430,669	113,361	26.32	2
ลำพูน	399,557	104,717	26.21	3
สิงห์บุรี	202,797	52,994	26.13	4
ชัยนาท	318,308	79,831	25.08	5
พะเยา	461,431	114,533	24.82	6
สมุทรสงคราม	189,453	46,976	24.80	7
อ่างทอง	272,587	66,075	24.24	8
อุดรดิตต์	442,949	106,443	24.03	9
พิจิตร	525,944	121,498	23.10	10

ประชากรรวมประเทศ	ประชากรผู้สูงอายุประเทศ	สัดส่วน/ประชากรรวม (%)
66,090,475	12,698,329	19.21



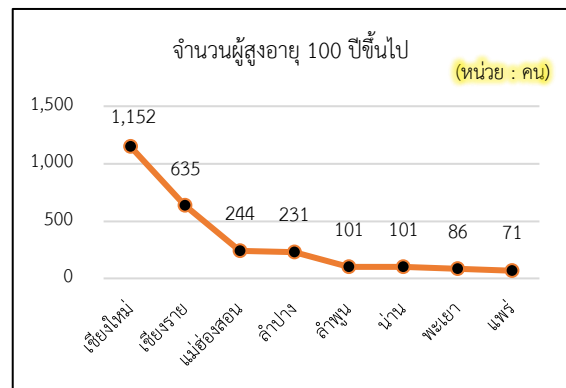
สัดส่วนผู้สูงอายุ ภาคเหนือตอนบน / ลำดับประเทศ ปี 2565

ลำดับ	จังหวัด	ประชากรรวม ปี 2565	ผู้สูงอายุ 60 ปีขึ้นไป	สัดส่วน/ประชากรรวม (%)	ลำดับประเทศ
1	ลำปาง	718,790	192,334	26.76	1
2	แพร่	430,669	113,361	26.32	2
3	ลำพูน	399,557	104,717	26.21	3
4	พะเยา	461,431	114,533	24.82	6
5	น่าน	474,539	108,543	22.87	12
6	เชียงใหม่	1,792,474	394,278	22.00	17
7	เชียงราย	1,299,636	278,454	21.43	21
8	แม่ฮ่องสอน	286,786	41,780	14.57	70
รวม 8 จังหวัด		5,863,882	1,348,000	22.99	



ผู้สูงอายุ 100 ปีขึ้นไป ภาคเหนือตอนบน ปี 2565

ลำดับ	จังหวัด	ประชากรรวม ปี 2565	ผู้สูงอายุ 100 ปีขึ้นไป	สัดส่วน/ประชากรรวม (%)	ลำดับประเทศ
1	แม่ฮ่องสอน	286,786	244	0.085	7
2	เชียงใหม่	1,792,474	1,152	0.064	17
3	เชียงราย	1,299,636	635	0.049	33
4	ลำปาง	718,790	231	0.032	56
5	ลำพูน	399,557	101	0.025	65
6	น่าน	474,539	101	0.021	68
7	พะเยา	461,431	86	0.019	71
8	แพร่	430,669	71	0.016	73
รวม 8 จังหวัด		5,863,882	2,621	0.045	



หมายเหตุ : สัดส่วนผู้สูงอายุ 100 ปีขึ้นไป (อันดับ 1 ประเทศ) จังหวัดยะลา 0.184 %

Download เอกสาร

<https://bit.ly/3K42M53>

ที่มา : กรมการปกครอง กระทรวงมหาดไทย , ระบบสถิติทางการทะเบียน ปี 2565 , สถิติประชากรทางการทะเบียน (ประชากรรวมแยกอายุ) (รวมสัญชาติไทย/ไม่ได้สัญชาติไทย)

(ข้อมูล ณ 31 ธ.ค. 65) , <https://stat.bora.dopa.go.th/stat/statnew/statMONTH/statmonth/#/view>

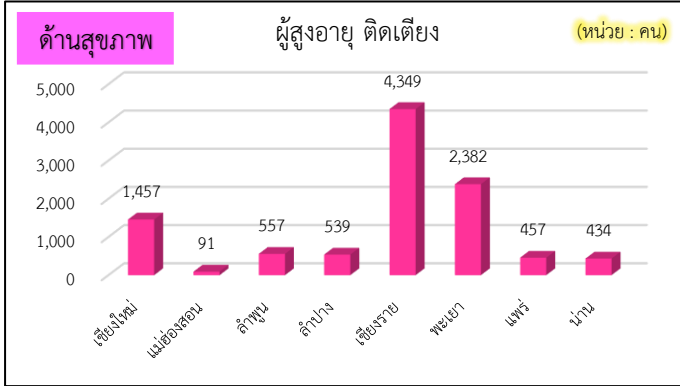




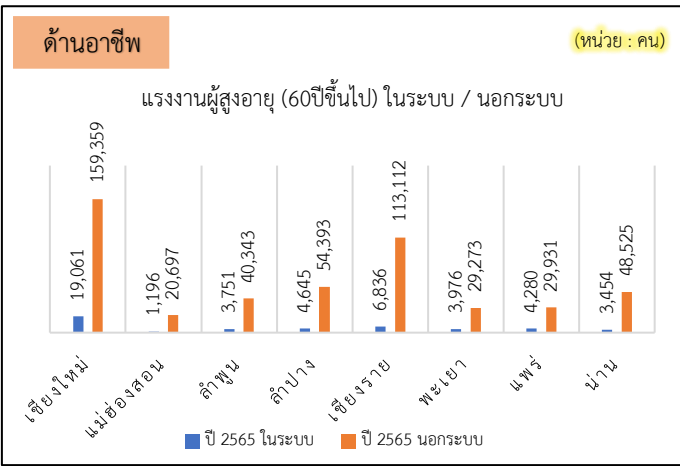
วิกฤตสถานการณ์ สังคมสูงวัยในล้านนา



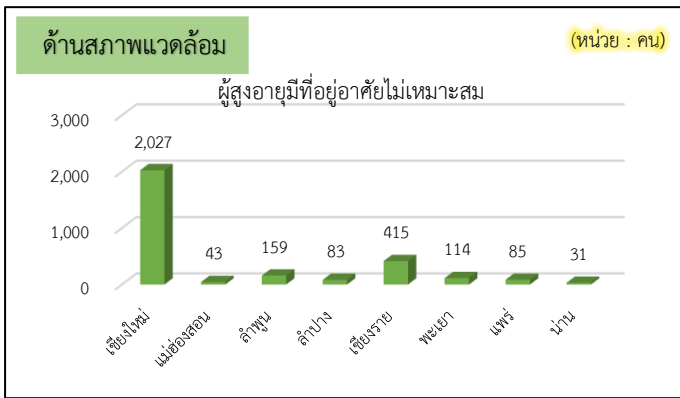
สถิติผู้สูงอายุ 4 ด้าน (8 จังหวัดภาคเหนือตอนบน)



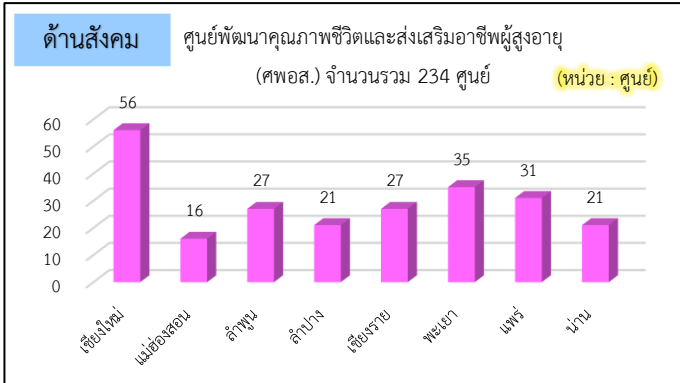
จังหวัด	ผู้สูงอายุ	ผู้สูงอายุติดเตียง	สัดส่วน/ผู้สูงอายุ (%)	อันดับ
พะเยา	114,533	2,382	2.080	1
เชียงราย	278,454	4,349	1.562	2
ลำพูน	104,717	557	0.532	3
แพร่	113,361	457	0.403	4
น่าน	108,543	434	0.400	5
เชียงใหม่	394,278	1,457	0.370	6
ลำปาง	192,334	539	0.280	7
แม่ฮ่องสอน	41,780	91	0.218	8
รวม	1,348,000	10,266	0.762	



จังหวัด	ผู้สูงอายุ	แรงงานรวมผู้สูงอายุ	สัดส่วน/ผู้สูงอายุ (%)	อันดับ
แม่ฮ่องสอน	41,780	21,893	52.40	1
น่าน	108,543	51,979	47.89	2
เชียงใหม่	394,278	178,420	45.25	3
เชียงราย	278,454	119,948	43.08	4
ลำพูน	104,717	44,094	42.11	5
ลำปาง	192,334	59,037	30.70	6
แพร่	113,361	34,211	30.18	7
พะเยา	114,533	33,249	29.03	8
รวม	1,348,000	542,831	40.27	



จังหวัด	ผู้สูงอายุ	ผู้สูงอายุที่มีที่อยู่อาศัยไม่เหมาะสม	สัดส่วน/ผู้สูงอายุ (%)	อันดับ
เชียงใหม่	394,278	2,027	0.514	1
ลำพูน	104,717	159	0.152	2
เชียงราย	278,454	415	0.149	3
แม่ฮ่องสอน	41,780	43	0.103	4
พะเยา	114,533	114	0.100	5
แพร่	113,361	85	0.075	6
ลำปาง	192,334	83	0.043	7
น่าน	108,543	31	0.029	8
รวม	1,348,000	2,957	0.219	



ที่มา : รายงานสถานการณ์ทางสังคมจังหวัด ปี 2565 , พัฒนาสังคมและความมั่นคงของมนุษย์ (8 จังหวัดภาคเหนือตอนบน)

: จำนวนผู้จ้างงานทำที่อยู่ในแรงงาน (60 ปีขึ้นไป) ในระบบ/นอกระบบ พ.ศ. 2565 ,

การสำรวจแรงงานนอกระบบ , สำนักงานสถิติแห่งชาติ กระทรวงดิจิทัลเพื่อเศรษฐกิจและสังคม

: ฐานข้อมูลสถานประกอบการกิจการดูแลผู้สูงอายุฯ (ข้อมูล ณ 13 ก.พ. 66) , ศูนย์สนับสนุนบริการสุขภาพที่ 1 กระทรวงสาธารณสุข









วิกฤตสถานการณ์ สังคมสูงวัยในล้านนา

ผลกระทบ / ข้อเสนอ / แนวทาง



ผลกระทบ	
ด้านสุขภาพ	<ul style="list-style-type: none"> - ด้านร่างกาย : ผู้สูงอายุมีอายุยืน , เจ็บป่วย , พิการมากขึ้น - ด้านจิตใจ : ป่วยเป็นโรคซึมเศร้า , สมองเสื่อม , วิตกกังวล , เครียด , อารมณ์ 2 ขั้ว 
ด้านอาชีพ	<ul style="list-style-type: none"> - ผู้สูงอายุส่วนใหญ่ขาดรายได้ที่เพียงพอ / ไม่มีงานทำ - ผู้สูงอายุไม่มีระบบการวางแผนการออม - ผู้สูงอายุไม่สามารถประกอบอาชีพได้ - ขาดความมั่นคงด้านรายได้ 
ด้านสภาพแวดล้อม	<ul style="list-style-type: none"> - ที่อยู่อาศัยของผู้สูงอายุ ไม่เหมาะสมกับช่วงวัย - สถานที่ร่วมกิจกรรมบางแห่งไม่เอื้อต่อสภาพร่างกาย - การออกแบบอารยสถาปัตยกรรม (Universal Design) พื้นที่สาธารณะยังไม่ทั่วถึง 
ด้านสังคม	<ul style="list-style-type: none"> - การเข้าร่วมกิจกรรมของผู้สูงอายุ มีอุปสรรค บางส่วนไม่สามารถเข้าถึงกิจกรรมของสังคมได้ - ขาดกิจกรรมร่วมกับคนทุกช่วงวัย - มีกิจกรรมน้อยไม่ต่อเนื่อง 

ข้อเสนอเชิงนโยบาย
<ol style="list-style-type: none"> 1. จังหวัด/อำเภอ/ท้องถิ่น กำหนดเป็นวาระเร่งด่วน : สร้างการรับรู้ กำหนดมาตรการ แผนงาน รองรับอย่างจริงจังและต่อเนื่อง 2. กำหนดกิจกรรมการสื่อสาร สร้างการมีส่วนร่วมของคนทุกช่วงวัย ในทุกมิติงาน เชื่อมโยง แก่ไขสถานการณ์ 3. บูรณาการทุกภาคส่วน ร่วมคิด ร่วมทำ อย่างจริงจัง ยั่งยืน เกิดกิจกรรม/พื้นที่ รูปธรรม ھاสุก ھاกระจายทั้งแผ่นดิน (LANNA HAPPY LAND)

แนวทางการดำเนินงาน	
ด้านสุขภาพ	<ul style="list-style-type: none"> - มีการจัดตั้งศูนย์เสริมสร้างสุขภาพประจำภูมิภาค - ควรมีการจัดทำฐานข้อมูลผู้สูงอายุ แผนงานด้านสุขภาพในระดับพื้นที่
ด้านอาชีพ	<ul style="list-style-type: none"> - ภาครัฐควรมีการขยายอายุเกษียณ ให้คำปรึกษา on line เฉพาะด้าน - ควรจัดตั้งศูนย์บริการจัดหางานผู้สูงอายุ (Smart job center) - ส่งเสริมการออมเพื่อการเกษียณภาคบังคับ - ส่งเสริมให้ความรู้ด้านการเงิน เหตุผลความจำเป็นในการออม ความรู้ด้านสื่อดิจิทัล - ตลาดนัดภูมิปัญญา
ด้านสภาพแวดล้อม	<ul style="list-style-type: none"> - ควรออกแบบสิ่งอำนวยความสะดวกต่างๆ เพื่อให้ทุกวัยสามารถใช้ร่วมกันได้ (Universal design) - สร้างสภาพแวดล้อมในที่ทำงาน/สาธารณสุขสถาน ให้เอื้อต่อผู้สูงอายุ - สร้างที่พักอาศัยและสิ่งอำนวยความสะดวกสำหรับผู้สูงอายุให้เพียงพอตามภาพปัญหา
ด้านสังคม	<ul style="list-style-type: none"> - ควรจัดกิจกรรมให้ผู้สูงอายุที่มีความหลากหลายมากขึ้น ให้สอดคล้องกับความสนใจและเหมาะสมกับสุขภาพ - องค์กรปกครองส่วนท้องถิ่น ออกแบบ วางแผนการดำเนินการจัดกิจกรรมทางสังคมแบบมีส่วนร่วมของคนทุกช่วงวัย - ยกระดับ ศพอส./โรงเรียนผู้สูงอายุ/ศาสนสถาน ให้มีระบบการดูแลผู้สูงอายุ การแลกเปลี่ยนเรียนรู้ และมีกิจกรรมต่อเนื่อง เช่น ศูนย์ดูแลผู้สูงอายุเวลากลางวัน (day care) , ศูนย์ส่งเสริมฝึกอาชีพ , ถ่ายทอดภูมิปัญญา และภาคคนเก่า (ตลาดภูมิปัญญาผู้สูงอายุ)

รวบรวม/ประมวล/วิเคราะห์ โดย พม. สำนักงานส่งเสริมและสนับสนุนวิชาการ 9

Website :: <http://www.tps0-9.m-society.go.th> Email :: tps0-9@m-society.go.th Facebook :: สสว.เก้า เชียงใหม่

LINE OA :: <https://lin.ee/HFhRBHv> โทร. 053-112485-6